

**Mai 2023**

# **Lutz Gierig „VERBINDUNGEN“**

ACRYL-MALEREI



**Lutz Gierig**  
Acrylmalerei

Die Atelier-Galerie-Kraft präsentierte neue Werke des Künstlers Lutz Gierig.

Der in Mülheim an der Ruhr lebende und arbeitende Künstler hat sich in seinen neu entstandenen Arbeiten mit dem Thema „Verbindungen“ auseinandergesetzt.

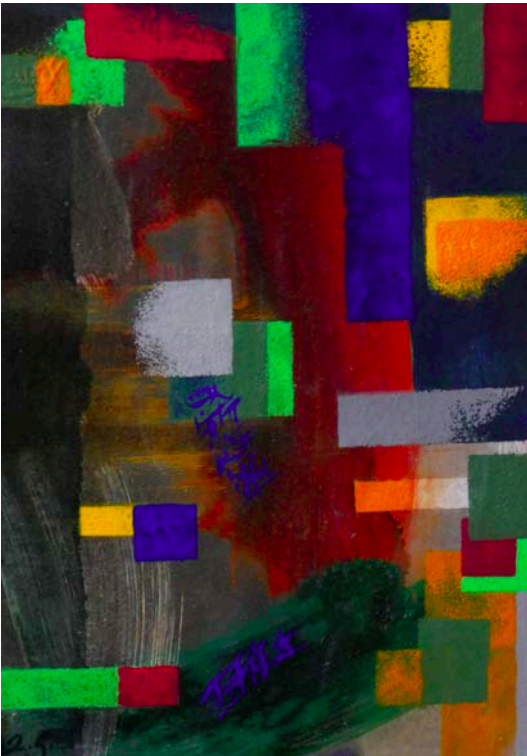
Linien, Flächen, geometrische Zeichen und Symbole, Punkte die sich aufeinander beziehen, dazwischen Weite und Raum, immer wieder auch tiefe Einblicke durchscheinender Farbschichten. Assoziationen zu Kosmos und (Welt-)Räumen sind legitim.

Gezeigt wurden dynamische Bewegungsabläufe, strukturiert durch Zeichen zur Orientierung zu undefinierten Welten. Immer wieder zeigt uns der Künstler Lutz Gierig Verbindungen von Farbe und Form, Figur und Grund. Linien laufen teilweise parallel zueinander, kommen sich näher und entfernen sich wieder, sind Korrespondenzen zwischen Punkten, Dreiecken, Vierecken, bilden gemeinsam neue Konstruktionen, beschreiben Nähe und Ferne im Raum.

Der Betrachter ist eingeladen, auf Entdeckung zu gehen und in die neue Farbigkeit der Welt der Verbindungen einzutauchen.

Zur Finissage der Ausstellung war der Künstler anwesend, die musikalische Begleitung übernahm Christoph Matenaers mit Akustik Rock&Pop der 80er und 90er.





# Lutz Gierig zeigt in Osterath „Verbindungen“

Die Ausstellung in der Atelier-Galerie Kraft wird am Samstag eröffnet. Während der Aktion „Arbeitsplatz Kunst“ gibt es zusätzliche Öffnungszeiten.

**OSTERATH** (mg6) Vor knapp zwei Jahren zeigte Lutz Gierig Acrylmalerei, die unter dem Titel „Magie der Zeichen“ stand. Jetzt ist der in Mülheim an der Ruhr lebende und arbeitende Künstler (Jahrgang 1957) wieder in der Atelier-Galerie-Kraft in Osterath zu Gast. „Er präsentiert neue Werke“, erklärt Galeristin Angelika Kraft.

Diese neu entstandenen Arbeiten zeigen das Ergebnis, das aus der Auseinandersetzung des Künstlers mit dem Thema „Verbindungen“ entstanden ist. Linien, Flächen, geometrische Zeichen und



Lutz Gierig stellt ab Samstag in der Galerie Kraft in Osterath aus.  
FOTO: GALERIE KRAFT

Symbole und Punkte, die sich aufeinander beziehen, wechseln sich mit Weite und Raum ab. Es bieten sich immer wieder auch tiefe Einblicke durchscheinender Farbschichten. Gedankliche Verknüpfungen zu Kosmos und (Welt-)Räumen liegen nahe. Angelika Kraft ergänzt: „Gezeigt werden dynamische Bewegungsabläufe, strukturiert durch Zeichen zur Orientierung in undefinierten Welten. Gierig verweist wiederholend auf die Verbindungen von Farbe und Form, Figur und Grund.“ Linien laufen teilweise parallel zueinander, kommen sich näher und

entfernen sich wieder. Damit fungieren sie als Korrespondenzen zwischen Punkten, Dreiecken oder Vierecken. Gemeinsam bilden sie neue Konstruktionen, beschreiben Nähe und Ferne im Raum.

Die Arbeiten des Künstlers fordern die Betrachter auf, auf Entdeckungsreise zu gehen, sich einzulassen, in die neue Farbigkeit der Welt der Verbindungen einzutauchen und eigene Vorstellungen einzubringen. Zur Eröffnung der Ausstellung am Samstag, 29. April von 16 bis 19 Uhr, und Sonntag, 11 bis 14 Uhr, ist Lutz Gierig anwesend.

Wer mehr über sein künstlerisches Schaffen wissen möchte, kann mit dem Künstler ein persönliches Gespräch führen. Ausstellungsdauer: Bis 21. Mai. Öffnungszeiten: Donnerstags von 15 bis 18 Uhr, freitags von 10 bis 13 und 15 bis 18 Uhr sowie samstags von 10 bis 13 Uhr. Zusätzlich ist die Galerie an den Aktionen im Rahmen des „Arbeitsplatz Kunst“ sowie des Maimarktes in Osterath am ersten Maiwochenende beteiligt und öffnet damit am Samstag, 6. Mai, von 10 bis 18 Uhr, und Sonntag, 7. Mai, von 11 bis 18 Uhr. Atelier-Galerie-Kraft, Hochstraße 19.



## „Verbindungen“ in Acryl

Die Atelier-Galerie-Kraft freut sich, Werke von Lutz Gierig präsentieren zu können. Der in Mülheim an der Ruhr lebende und arbeitende Künstler hat sich in seinen neu entstandenen Arbeiten mit dem Thema „Verbindungen“ auseinandergesetzt.



Werke von Lutz Gierig sind ab dem 29. April in der Atelier-Galerie-Kraft zu sehen.  
Foto: Angelika Kraft

und am Sonntag, 30. April, von 11 bis 14 Uhr statt. Der Künstler ist anwesend und steht gern für Gespräche zur Verfügung. Die Atelier-Galerie-Kraft freut sich auf viele Besucher und nette Unterhaltungen.

Die Ausstellung in der Galerie, Hochstraße 19 in Osterath, ist bis zum 21. Mai zu sehen. Die Öffnungszeiten sind immer donnerstags von 15 bis 18 Uhr, freitags von 10 bis 13 und von 15 bis 18 Uhr sowie samstags von 10 bis 13 Uhr. Zusätzlich ist die Galerie im Rahmen des Arbeitsplatzes Kunst des Rheinkreises Neuss und des Maimarktes in Osterath am Samstag, 6. Mai, von 10 bis 18 Uhr und am Sonntag 7. Mai, von 11 bis 18 Uhr geöffnet.

Osterath. Linien, Flächen, geometrische Zeichen und Symbole, Punkte, die sich aufeinander beziehen, dann immer wieder auch tiefe Einblicke durchscheinender Farbschichten... Assoziativen zu Kosmos und (Welt-)Räumen sind beim Betrachter der Ausstellung legitim. Gezeigt werden dynamische Bewegungsabläufe, strukturiert durch Zeichen zur Orientierung zu undefinierten Welten. Immer wieder zeigt der Künstler Lutz Gierig Verbindungen von Farbe und Form, Figur und Grund. Linien laufen teilweise parallel zueinander, kommen sich näher und entfernen sich wieder, sind Korrespondenzen zwischen Punkten, Dreiecken, Vierecken, bilden gemeinsam neue Konstruktionen, beschreiben Nähe und Ferne im Raum. Der Betrachter ist eingeladen, auf Entdeckung in die neue Farbigkeit der Welt der Verbindungen.

Die Eröffnung der Ausstellung „Verbindungen“ findet am Samstag, 29. April, von 16 bis 19 Uhr

Weitere Infos online unter [www.ateliorgalerie-kraft.de](http://www.ateliorgalerie-kraft.de)



## Finissage mit Live-Musik

**Osterath.** Am Sonntag, 21. Mai, endet die Ausstellung des Mülheimer Künstlers Lutz Gierig in der Atelier-Galerie-Kraft, Hochstraße 19 in Osterath. Neben dem Ausstellungsrundgang mit dem Künstler von 11 bis 14 Uhr wird der Sänger und Gitarrist Christoph Matenaers mit Akustik-Rock und -Pop der 80er und 90er Jahre die Finissage musikalisch begleiten.

Das Konzert ist frei, Spenden sind erwünscht. Die neue Serie „Verbindungen“ mit Acrylmalerei von Lutz Gierig fand große Anerkennung und ist bis zur Finissage weiterhin in der Galerie zu sehen – am Donnerstag von 15 bis 18 Uhr, am Freitag von 10 bis 18 Uhr und am Samstag von 10 bis 13 Uhr. Weitere Informationen unter [www.ateliorgalerie-kraft.de](http://www.ateliorgalerie-kraft.de).

