

**April/Mai 2022**

# **Gerda Schippers** **„QUERSCHNITT“**

**MALEREI IN****ACRYL UND ÖL**

Gerda Schippers, Jahrgang 1958, lebt und arbeitet in Düsseldorf. Schon in der Schule hat sie gern gezeichnet. Nach einer Schreinerlehre arbeitete sie in der Bilderahmenabteilung eines Baumarktes, kam mit Düsseldorfer Künstlern in Kontakt und wurde 1998 von Wolfgang Hütten entdeckt und motiviert, in Öl zu malen.



**Gerda Schippers**  
**„QUERSCHNITT“**  
MALEREI IN ACRYL UND ÖL

Ihre teilweise fotorealistische Ausführung hat sie autodidaktisch perfektioniert, dabei war Dali ihr großes Vorbild. So enthalten ihre Bilder auch surrealistische Elemente. Sie träumt ihre Bilder, aber auch Begegnungen oder Ereignisse geben Impulse für ihre Bildwelten.

Gezeigt wird ein Querschnitt ihrer Arbeiten, wobei die Serie „Waldbilder“ in Acryl und neu auch Zeichnungen durch die aktuelle Situation entstanden sind: Man möchte raus in die Natur, Ruhe finden, den Wald genießen, solange es ihn noch gibt.

Eine poetische und teilweise mystische Bildwelt.

Gerda Schippers erste Ausstellung war im Jahr 2000, im legendären „grünen Mond“, einer Künstlerkneipe in Düsseldorf. Es folgten weitere Ausstellungen, organisiert durch ihren Förderer Don Lenzen, Beuys-Schüler und Urgestein der Künstlerszene, in verschiedenen Lokalitäten wie in „Fatty´s Atelier“.



## Querschnitt aus Künstlerwerk

Am 30. April und 1. Mai wird in der Atelier-Galerie-Kraft in Osterath die nächste Ausstellung eröffnet. Präsentiert wird Malerei in Acryl und Öl der Künstlerin Gerda Schippers.



Gerda Schippers zeigt ihre Werke in Osterath.

Foto: Angelika Kraft

**Osterath.** Gerda Schippers, Jahrgang 1958, lebt und arbeitet in Düsseldorf. Schon in der Schule hat sie gern gezeichnet. Nach einer Schreinerlehre arbeitete sie in der Bilderrahmenabteilung eines Baumarktes, kam mit Düsseldorfer Künstlern in Kontakt und wurde 1998 von Wolfgang Hütten entdeckt und motiviert, in Öl zu malen. Ihre teilweise fotorealistische Ausführung hat sie autodidaktisch perfektioniert. Dabei war Dalí ihr großes Vorbild, weshalb ihre Bilder auch surrealistische Elemente enthalten.

Die Künstlerin begann im Jahr 2000 auszustellen. Ihre erste Ausstellung war im legendären „grünen Mond“, einer Künstlerkneipe in

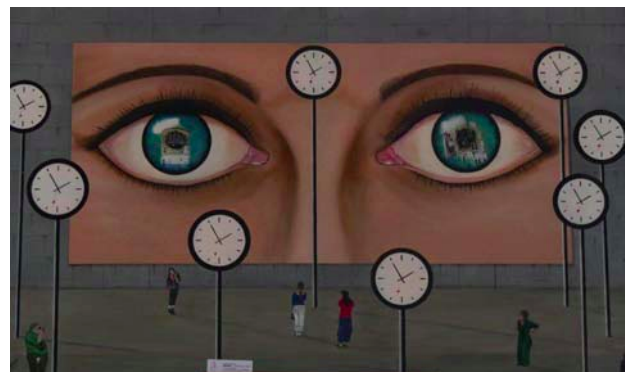
Düsseldorf. Es folgten weitere, durch ihren Förderer Don Lenzen, Beuys Schüler und Urgestein der Künstlerszene, organisiert, in verschiedenen Lokalitäten wie etwa „Fatty“'s „Atelier“.

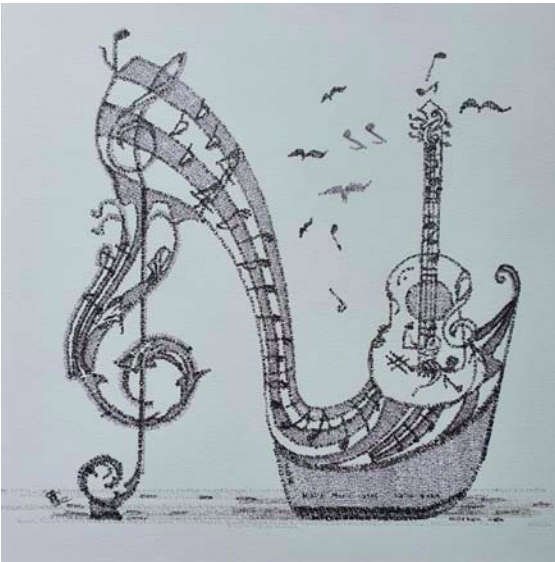
Die Besucher dürfen sich überraschen lassen von den poetischen, auch teilweise mystischen Bildwelten. Am Eröffnungswochenende steht die Künstlerin am Samstag, 30. April, von 16 bis 19 Uhr und am Sonntag, 1. Mai, ab 11 Uhr für Gespräche gern zur Verfügung. Die Ausstellung läuft bis Sonntag, 22. Mai. Die Galerie, Hochstraße

19 in Osterath, ist immer donnerstags von 15 bis 18 Uhr, freitags von 10 bis 13 Uhr und 15 bis 18 Uhr und samstags von 10 bis 13 Uhr geöffnet.

Die Finissage-Matinee am 22. Mai wird musikalisch von der Gypsy-Legende Monty Meerstein ab 11 Uhr begleitet (Kartenreservierung/Vorverkauf erforderlich unter 0172 99 19 776) und es findet eine Versteigerung eines Kunstwerks der Künstlerin zugunsten der Tafel von „Meerbusch hilft“ statt.

• Weitere Infos online unter [www.ateliergalerie-kraft.de](http://www.ateliergalerie-kraft.de)





## Gerda Schippers stellt aus: Kunst für guten Zweck

Die Ausstellung „Querschnitt“ wird am Samstag eröffnet. Zur Finissage-Matinee wird ein Kunstwerk für „Meerbusch hilft - die Tafel“ versteigert.

**OSTERATH** (mgö) Im Wald Ruhe und Frieden finden, das ist etwas, was seit Beginn der Pandemie immer mehr Menschen tun, um dem Alltag zu entfliehen. Diesen Wünschen wird auch die Ausstellung „Querschnitt“ gerecht, die ab Samstag in der Atelier-Galerie-Kraft, Hochstraße 19, zu sehen ist.

Dort wird Malerei in Acryl und Öl von Gerda Schippers gezeigt. „Der Querschnitt ihrer Arbeiten beinhaltet auch die Serie ‚Waldbilder‘. Sie geben die kraftspendende Wirkung der Natur wieder. Außerdem sind auch der aktuellen Situation ange-

passte Zeichnungen entstanden“, ergänzt Galeristin Angelika Kraft.

Gerda Schippers, Jahrgang 1958, lebt und arbeitet in Düsseldorf. Bereits während der Schulzeit hat sie gern gezeichnet und nach einer Schreinerlehre in der Bilderrahmenabteilung eines Baumarktes gearbeitet. So kam sie auch mit Düsseldorfer Künstlern in Kontakt und wurde 1998 von dem Maler Wolfgang Hütten entdeckt und motiviert, in Öl zu malen. Ihre teilweise fotorealistische Ausführung hat sie autodidaktisch perfektioniert. „Dabei war Dali ein großes Vorbild“,

weiß Angelika Kraft.

Die Bilder enthalten surrealistische Elemente, aber auch Ereignisse geben Impulse für diese Bildwelten. Erste Ausstellungen mit Arbeiten von Gerda Schippers waren ab dem Jahr 2000 zu sehen – die ersten im ehemals legendären „Grünen Mond“. Auch Don Lenzen war ein Förderer. Als Beuys Schüler und Urgestein der Künstlerszene organisierte er weitere Ausstellungen – auch in der Künstlerkneipe „Fatty's Atelier“.

„Die Ausstellungs-Gäste sollten sich überraschen lassen von den poetischen, aber auch teils mystischen Bildwelten“, rät Angelika Kraft. Zur Vernissage am Samstag, 16-19 Uhr, und Sonntag ab 11 Uhr steht die Künstlerin für Gespräche zur Verfügung. Die Ausstellung läuft bis zum 22. Mai. Öffnungszeiten: Donnerstag 15-18 Uhr, Freitag 10-13 und 15-18 Uhr, Samstag 10-13 Uhr. Bei der Finissage-Matinee, 22. Mai, 11 Uhr, wird ein Kunstwerk zu Gunsten der Tafel des Vereins „Meerbusch hilft“ versteigert. Kartenreservierung erforderlich. Weitere Infos unter <http://www.ateliergalerie-kraft.de>.



Ein Werk der Künstlerin Gerda Schippers wird zum Ende der Ausstellung am 22. Mai für den guten Zweck versteigert. FOTO: KRAFT

Ein Teil der Kunstverkaufserlöse ging als Spende an „Meerbusch hilft“.

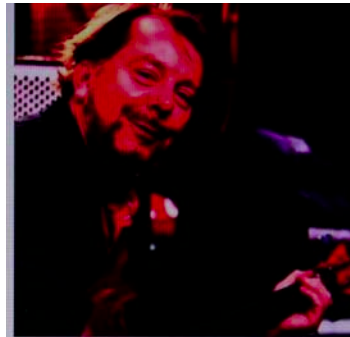




**Finissage mit Live-Konzert**

Osterath. Am Sonntag, 22. Mai, endet die Ausstellung der Düsseldorfer Künstlerin Gerda Schippers in der Atelier-Galerie-Kraft, Hochstraße 19 in Osterath. Neben dem Ausstellungsrundgang mit der Künstlerin von 11 bis 14 Uhr wird es auch ein Open Air Konzert geben. Um 11 Uhr tritt die Gypsy-Legende Monty Meerstein (Gitarre) mit Tom Wilke (Bass) und Special Guest Tamara Sidorova (Geige) auf. Auf dem Programm stehen Stücke von Cole Porter, Duke Ellington, Django Reinhardt und Jimi Hendrix – mal als Bossa, mal als Swing, mal als Cha Cha Cha. Kartenreservierungen/Vorverkauf ab sofort unter 01729919776 oder in der Galerie zu den Öffnungszeiten: donnerstags 15 bis 18 Uhr, freitags 10 bis 18 Uhr und samstags 10 bis 13 Uhr.

Die außergewöhnlichen Arbeiten von Gerda Schippers fanden große Beachtung und Anerkennung und sind weiterhin in der Hochstraße 19 zu sehen. Ein Besuch lohnt sich. Ein Teil der Kunstverkaufserlöse geht als Spende an den Verein „Meerbusch hilft“. Weitere Infos unter [www.ateliergalerie-kraft.de](http://www.ateliergalerie-kraft.de)



Monty Meerstein & Friends.  
Monty Meerstein, Gitarre  
Tom Wilke, Bass  
Special Guest:  
Tamara Sidorova, Geige

Auf dem Programm Stücke von Cole Porter, Duke Ellington, Django Reinhardt und Jimi Hendrix.

## Bekannte Musiker kommen zur Finissage nach Osterath

**OSTERATH** (mg0) Die Ausstellung „Querschnitt“ mit Arbeiten von Gerda Schippers in der Atelier-Galerie-Kraft ist am Sonntag zum letzten Mal zu sehen. Galeristin Angelika Kraft betont: „Die außergewöhnlichen Arbeiten fanden große Beachtung und Anerkennung. Ein Teil der Kunstverkaufserlöse geht als Spende an Meerbusch hilft.“

Die Finissage am 22. Mai ab 11 Uhr wird von einem besonderen musikalischen Event umrahmt. Die Gypsy-Legende Monty Meerstein an der Gitarre spielt gemein-

sam mit Tom Wilke am Bass auf. Als Special Guest ist Tamara Sidorova, Geige, dabei. Sie stand unter anderem mit Stars wie Joe Cocker und Eric Clapton auf der Bühne, unterhielt bei privaten Veranstaltungen den König von Jordanien, den Fürst von Liechtenstein und die Königin von Dänemark. Heute lebt Tamara in Deutschland, wo sie mit ihrer Solokarriere das Publikum fasziniert. Ebenso befragt und beliebt sind die Auftritte von Monty und Tom, die in unterschiedlichsten Musikrichtungen zuhause sind. Auf dem



Die Arbeiten von Gerda Schippers sind am 22. Mai zum letzten Mal zu sehen. GALERIE KRAFT



Tom Wilke ist Teil des musikalischen Events, mit dem die Ausstellung in der Galerie Kraft enden wird. FOTO: KRAFT

Programme stehen Stücke von Cole Porter, Duke Ellington, Django Reinhardt und Jimi Hendrix: „Mal als Bossa, mal als Swing, mal als Cha-Cha-Cha.“ Der Vorverkauf hat begonnen. Telefonisch unter 0172 9919776 oder in der Galerie (Eintritt 15 Euro für die Gage der Künstler). Finissage: 22. Mai, 11 Uhr.

Info: Die Öffnungszeiten sind am Donnerstag 15-18 Uhr, Freitag 10-13 und 15-18 Uhr, Samstag 10-13 Uhr. Atelier-Galerie-Kraft, Hochstraße 19, Osterath.

## FINISSAGE-Matinee

Ein rundum gelungener Abschluss der Ausstellung auf der auch noch einige Bilder ein neues Zuhause gefunden haben.

Vielen Dank an Monty Meerstein, Tamara Sidorova und Tom Wilke für die unglaublich schöne musikalische Darbietung!

